



# Actualisation du Schéma Directeur d'Assainissement Eaux usées et Eaux pluviales de la Commune de Mennecy



Présentation Commission d'Urbanisme  
8 décembre 2010



# Sommaire

- Déroulement de l'étude
- Présentation de la zone d'étude
- Les 4 Phases de l'actualisation du SDA
- Suites à donner





# Déroulement de l'étude

- Choix du lancement de l'étude :
  - Dernier SDA 1994
  - Evolution de la réglementation : DCE, DERU, Arrêté préfectoral du 13/07/2007
  - Evolution marquée de l'urbanisation (ZAC Rousset, Montvrain 1 et 2 + futur)
  - Plan de zonage à réaliser
  - **SDA : Outil obligé pour subventions**

- Déroulement de l'étude
- Présentation de la zone d'étude
- Les 4 Phases de l'actualisation du SDA
- Suites à donner





# Déroulement de l'étude

## DDS :

- Adressé en juin 2009 aux 3 financeurs (AESN, CRIDF, CG91)
  
- Montant 323 000 € HT (dont MOE)
  - EU : 173 000 €
  - EP : 150 000 €
  
- Accord de financement :
  - AESN :
    - accord en juillet 2009
    - 70 % de 225 000 € retenu soit 158 000 €
  
  - CG91 :
    - accord en décembre 2009
    - 10 % de 190 000 € retenu soit 19 000€

- Déroulement de l'étude
- Présentation de la zone d'étude
- Les 4 Phases de l'actualisation du SDA
- Suites à donner





# Déroulement de l'étude

- Phase 1: Etat des lieux et bilan des actions entreprises
- Phase 2 : Etudes Terrain et Modélisation des réseaux d'assainissement
- Phase 3 : Définition et études de scénarii en relation avec le PLU et la réglementation
- Phase 4 : Etablissement du programme pluriannuel de travaux et élaboration des plans de zonage
- Approbation, délibération et application

- **Déroulement de l'étude**
- Présentation de la zone d'étude
- Les 4 Phases de l'actualisation du SDA
- Suites à donner

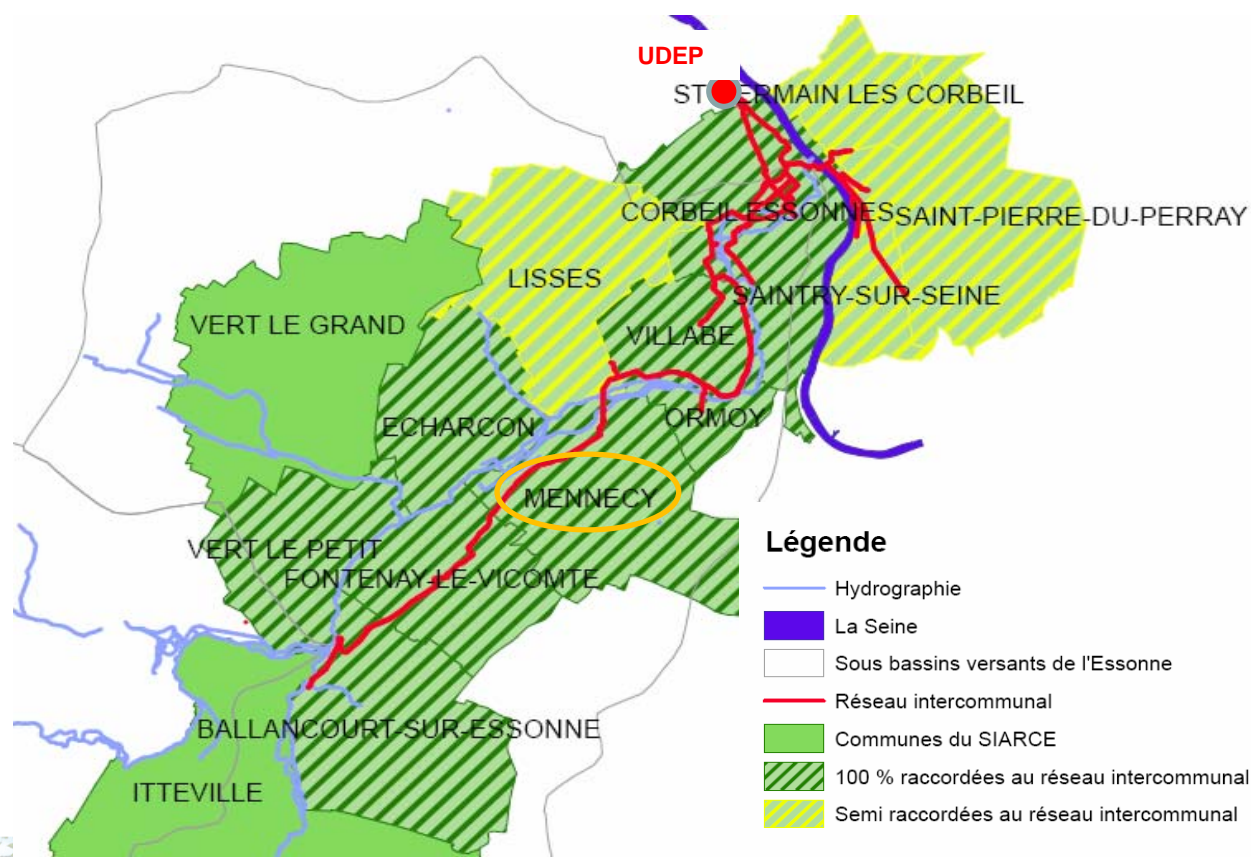




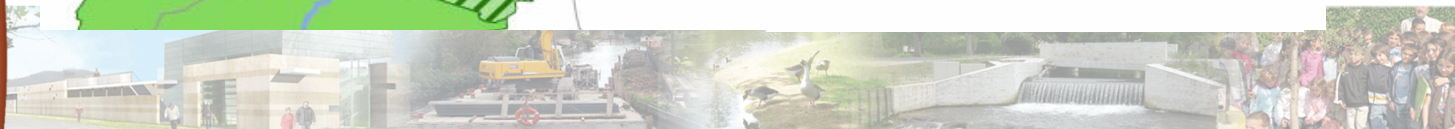
# Présentation de la zone d'étude

## Localisation

- Commune du département de l'Essonne
- Commune riveraine de la rivière Essonne

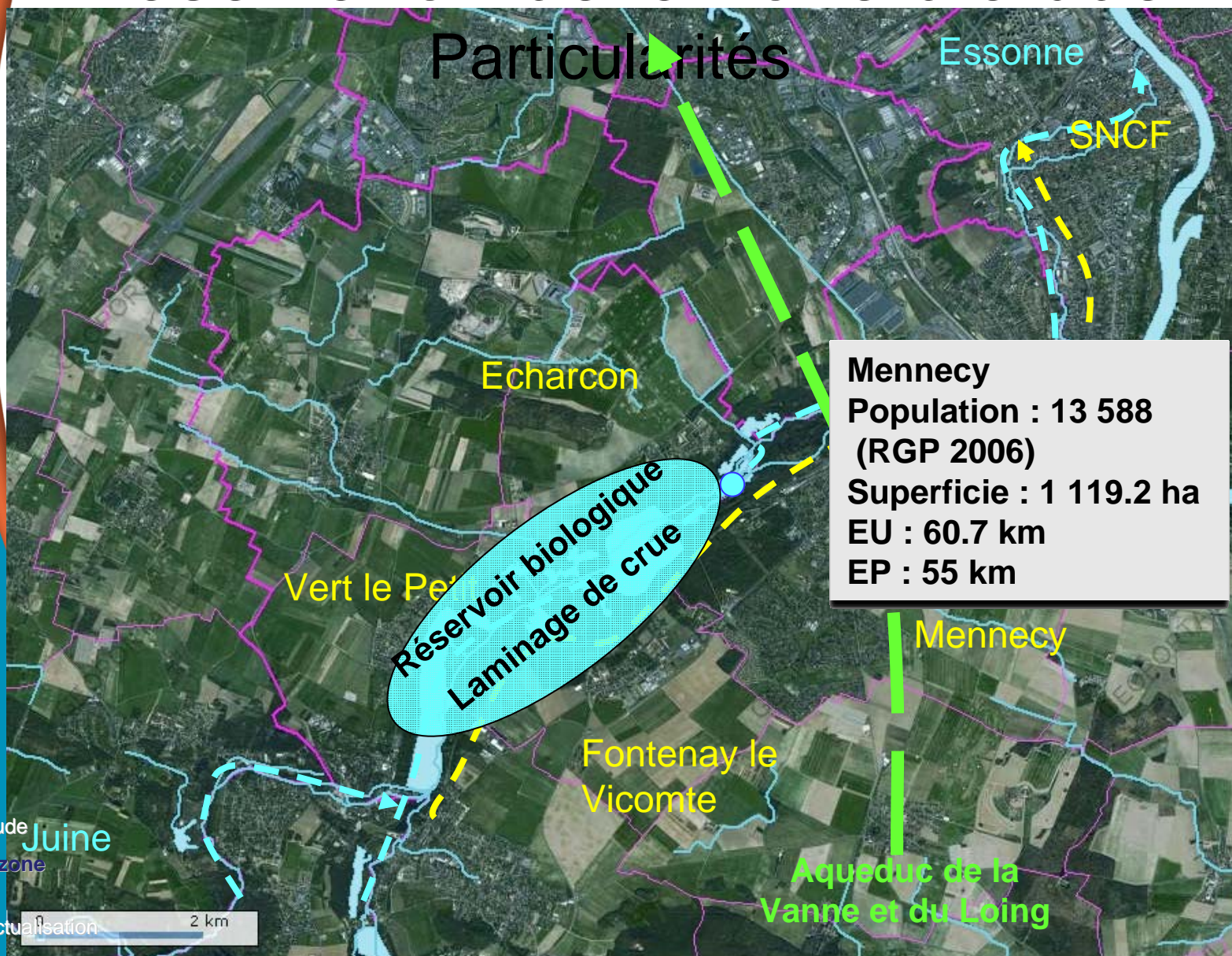


- Déroulement de l'étude
- **Présentation de la zone d'étude**
- Les 4 Phases de l'actualisation du SDA
- Suites à donner





# Présentation de la zone d'étude

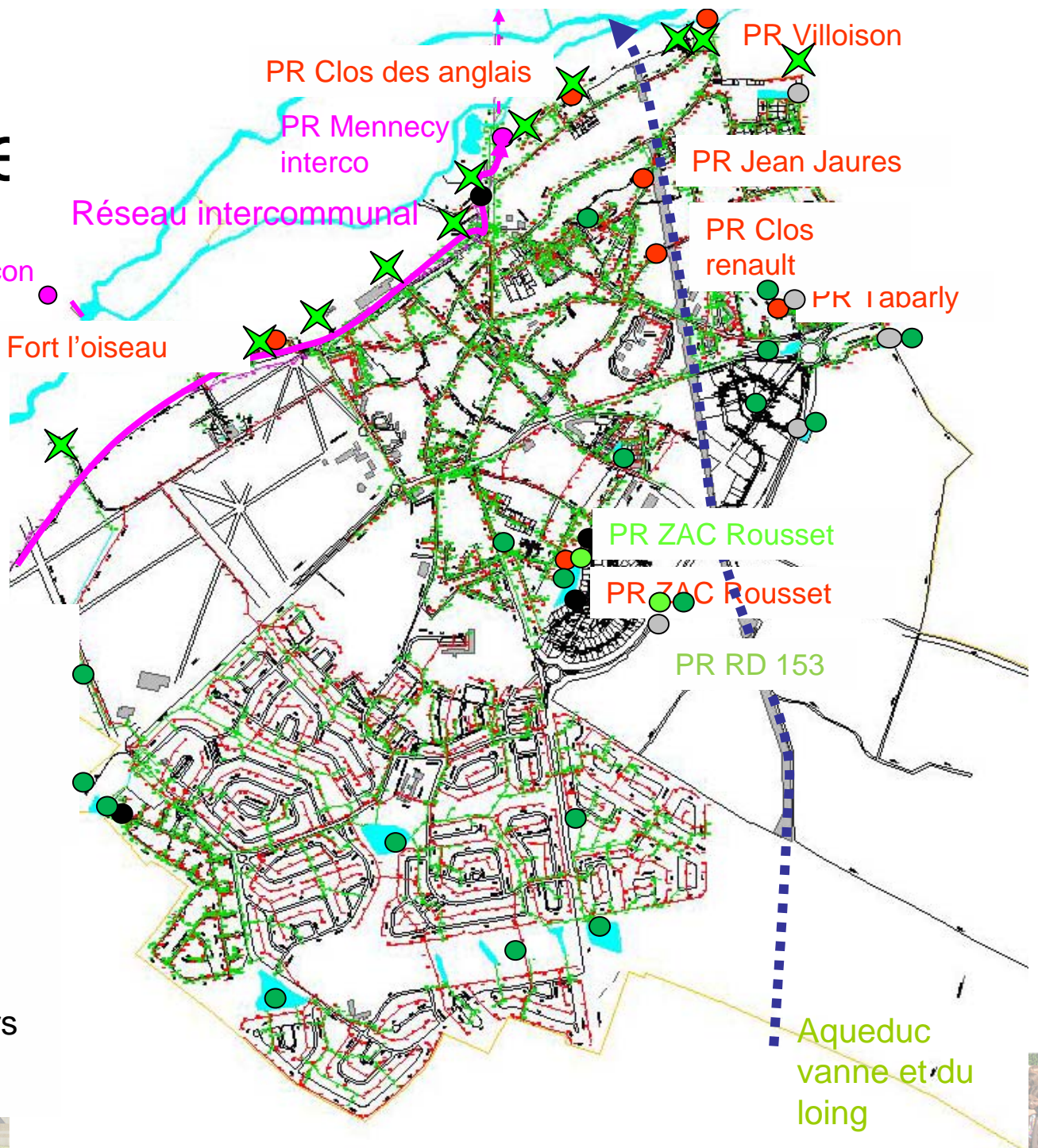


- Déroulement de l'étude
- Présentation de la zone d'étude
- Les 4 Phases de l'actualisation du SDA
- Suites à donner





# Menne



Réseau EU 60,7 km

❖ Réseau intercommunal

Réseau EP 55 km

❖ 2 postes communaux EP

❖ 18 bassins et fossés EP

❖ 4 dessableurs

• Présentation de la zone d'étude

❖ 3 déboueurs/déshuileurs

• Les 4 Phases de l'actualisation

❖ 11 exutoires EP

• Suites à donner



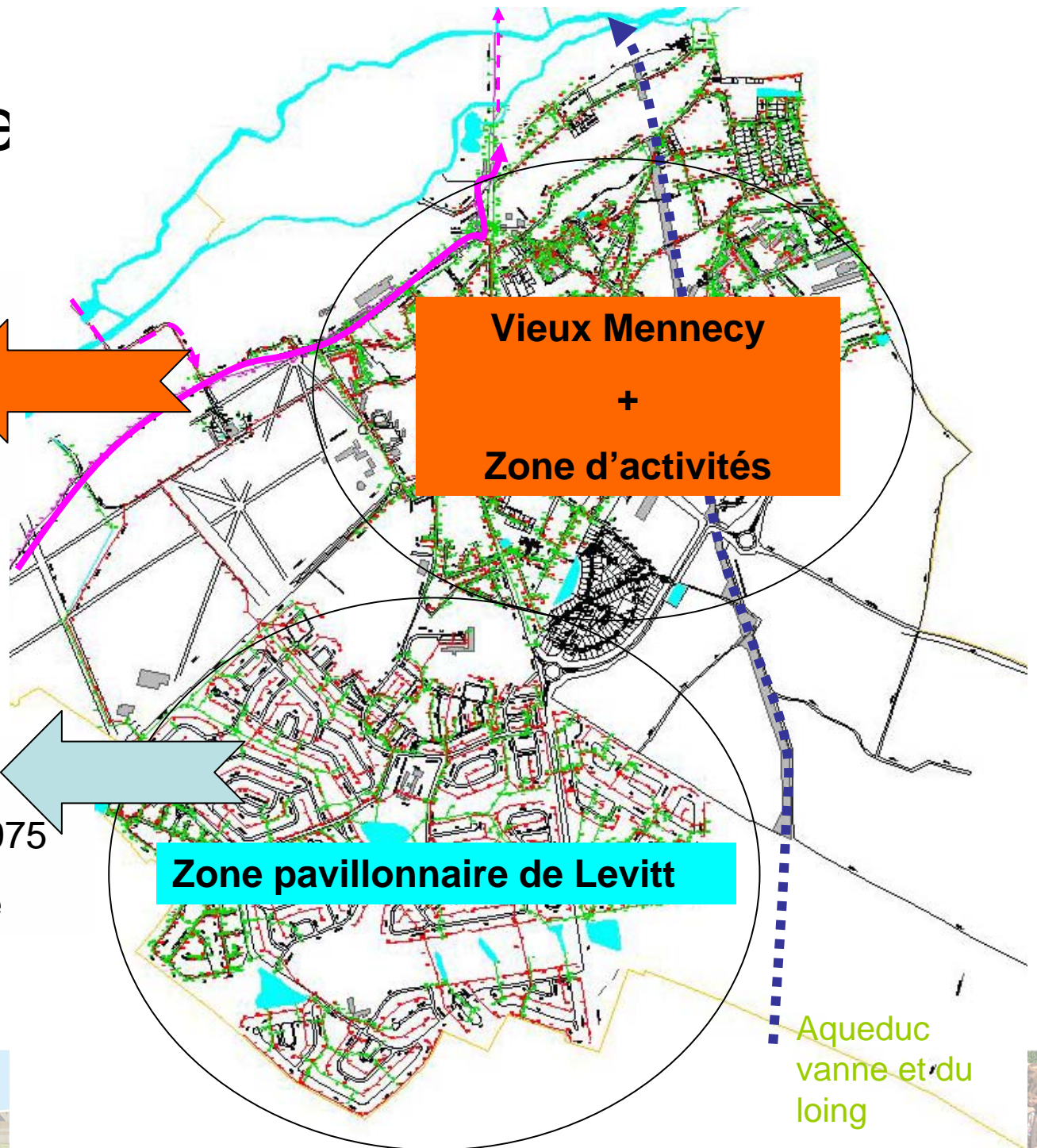


# Menne

- Zone collective+individuelle
- Zone industrielle
- >secteur le plus ancien

- Zone individuelle
- >secteur datant avant 1975
- > réseaux domaine privé

- Déroulement de l'étude
- Présentation de la zone d'étude
- Les 4 Phases de l'actualisation du SDA
- Suites à donner



Aqueduc  
vanne et du  
loing



# Particularités : Zone Levitt

- Réseaux situés en domaine privé
- Problème de racines, de servitudes, d'intervention
- Une étude de réaménagement des réseaux en cours qui permettra :  
Etudier la faisabilité et établir des enveloppes pour le passage en domaine public des réseaux (travaux en domaine privé et en domaine public)





# Phase I

## Etat des lieux et bilan des actions entreprises

- Recueil des informations existantes
- Diagnostic du système d'eaux usées et d'eaux pluviales (reconnaissance terrain)
- Campagne eau temps sec sur les exutoires EP
- Relevé topographique
- Recensement des servitudes et des réseaux publics en domaine privé

- Déroulement de l'étude
- Présentation de la zone d'étude
- **Les 4 Phases de l'actualisation du SDA**
- Suites à donner





# Phase II

## Etudes Terrain et Modélisation des réseaux d'assainissement

- Campagne de mesure eaux pluviales
- Campagne nocturne eaux usées
- Etude hydrologique
- Etude hydraulique (modélisation)
- Tests d'infiltrométrie

### Missions complémentaires :

- Etude de réaménagement sur la zone de Levitt
- 100 contrôles de conformité

- Déroulement de l'étude
- Présentation de la zone d'étude
- Les 4 Phases de l'actualisation du SDA
- Suites à donner





# Phase III

## Définition et études de scénarii en relation avec le PLU et la réglementation

En fonction des résultats de phase 2, les dysfonctionnements actuels et problématiques à venir seront précisés afin d'établir :

- Actions futures et scénarii de travaux (réhabilitation, création de réseaux, de rétention ...)
- Chiffrage de ces actions

- Déroulement de l'étude
- Présentation de la zone d'étude
- Les 4 Phases de l'actualisation du SDA
- Suites à donner





# Phase IV

## Etablissement du programme pluriannuel de travaux et élaboration des plans de zonage

- ❖ Schéma directeur d'assainissement
  - Hiérarchisation des actions prioritaires en partenariat avec la Commune
  - Programmation technique et financière des actions
  - Impact sur le prix de l'eau
  - Rédaction du Document de synthèse
  
- ❖ Zonage assainissement
  - Zonage EU (collectif, non collectif)
  - Zonage EP (technique individuelle ou collective, alternative ou traditionnelle)

- Déroulement de l'étude
- Présentation de la zone d'étude
- Les 4 Phases de l'actualisation du SDA
- Suites à donner





# Phase IV

## Zonage Assainissement



En application du CGCT, les communes doivent délimiter après enquête publique un zonage d'assainissement.

- EU :
  - Zone assainissement collectif
  - Zone assainissement non collectif
- EP :
  - Zone avec limitation de l'imperméabilisation des sols, pour maîtriser le débit et le ruissellement des EP
  - Zone avec nécessité d'ouvrages de stockage ou de traitement
  - Carte d'aptitude des sols à l'infiltration

- Déroulement de l'étude
- Présentation de la zone d'étude
- Les 4 Phases de l'actualisation du SDA
- Suites à donner





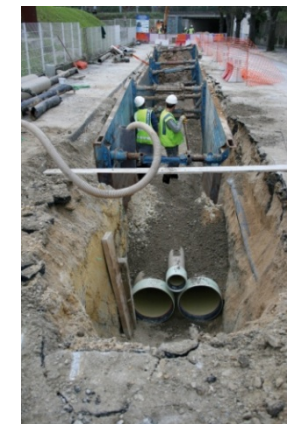
# Résumé des 4 phases

## Méthodes

- Faire un état des lieux du système, apprécier les dysfonctionnements et pollutions
- Elaborer un programme de travaux et ses priorités à plus ou moins long terme en tenant compte des évolutions démographiques et urbanistiques
- Définir les montants, les aides et les partenariats possibles
- Etudier l'impact des propositions sur le budget communal, les redevances, le prix de l'eau

## Résultats

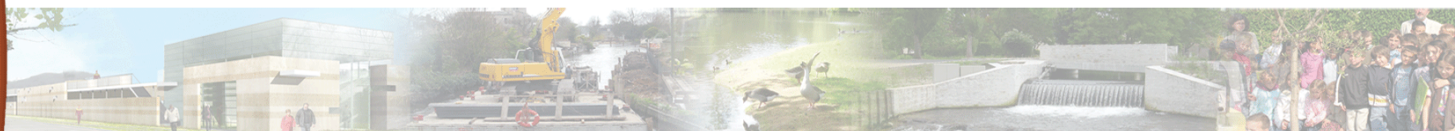
- Etablissement d'un programme pluriannuel de travaux
- Réalisation de plans de zonage EU et EP à intégrer au PLU
- Indication des pistes d'études complémentaires



- Déroulement de l'étude
- Présentation de la zone d'étude
- Les 4 Phases de l'actualisation du SDA
- Suites à donner



**Créer un outil d'aide à la décision et à la planification**







# Suites à donner

## Articulation SDA, Plans de zonage et PLU

- Constitution du dossier réglementaire en vue de l'enquête publique (inclus dans l'actualisation)
- Lancement de l'enquête publique
- Rapport d'approbation du zonage et Délibération
- Intégration des plans de zonage dans le PLU



**Porter à la connaissance des aménageurs et des particuliers**  
**Réserver des parcelles à l'installation d'ouvrages publics**  
**Améliorer l'instruction des permis de construire**

- Déroulement de l'étude
- Présentation de la zone d'étude
- Les 4 Phases de l'actualisation du SDA
- **Suites à donner**





## Schéma Directeur d'Assainissement des eaux usées et eaux pluviales de Mennecy

	2010										2011				
	mars	avril	mai	juin	juil	août	sept	oct	nov	déc	jan	fév	mars	avril	mai
	1	2	3	4	5	6	7	8	9	10	11	12	13	14	15
<b>Phase 1 : Etat des lieux</b>															
	x	x	x	x	x	x	x	x	x	x					
<b>Phase 2 : Etudes terrain et modélisation</b>															
				x	x	x	x	x	x	x	x	x			
<b>Phase 3 : Définition et étude des scénarii en relation avec le PLU et la réglementation</b>															
									x	x	x	x	x		
<b>Phase 4 : Etablissement du programme pluriannuel de travaux et élaboration des plans de zonage</b>															
											x	x	x	x	x

## Etude de réaménagement des réseaux sur le secteur de Levitt à Mennecy

	2010										2011				
	mars	avril	mai	juin	juil	août	sept	oct	nov	déc	jan	fév	mars	avril	mai
<b>Rapport d'étape</b>										x					
<b>Présentation AFUL - Mairie</b>											x				
<b>Rapport Final</b>												x			



Merci de votre attention