

- Fondations
- 1 Sablon ép 20cm sur plateforme de terre compactée
  - 2 fouilles en rigoles 1:30cm
  - 3 " " tranchées 15x20x40
  - 4 Rampe de parapet 15x20x40
  - 5 dalle béton ép: 10cm + tréfilés soudés 20x30 ép 3mm sur film polyane
  - 6 Bande isolante périphérique "Praltex" - arase quatre bitumeux
- Mur
- 7 Briques creuses 19x28,77 conduites
  - 8 " " " 16x28,77
  - 9 " " de parement 14x19x31
  - 10 chapeaux périphériques béton armé } conduits
  - 11 Linteaux préfabriqués " " }
  - 12 bois de murs doubles parois béton 14x20
  - 13 " " " 20x40

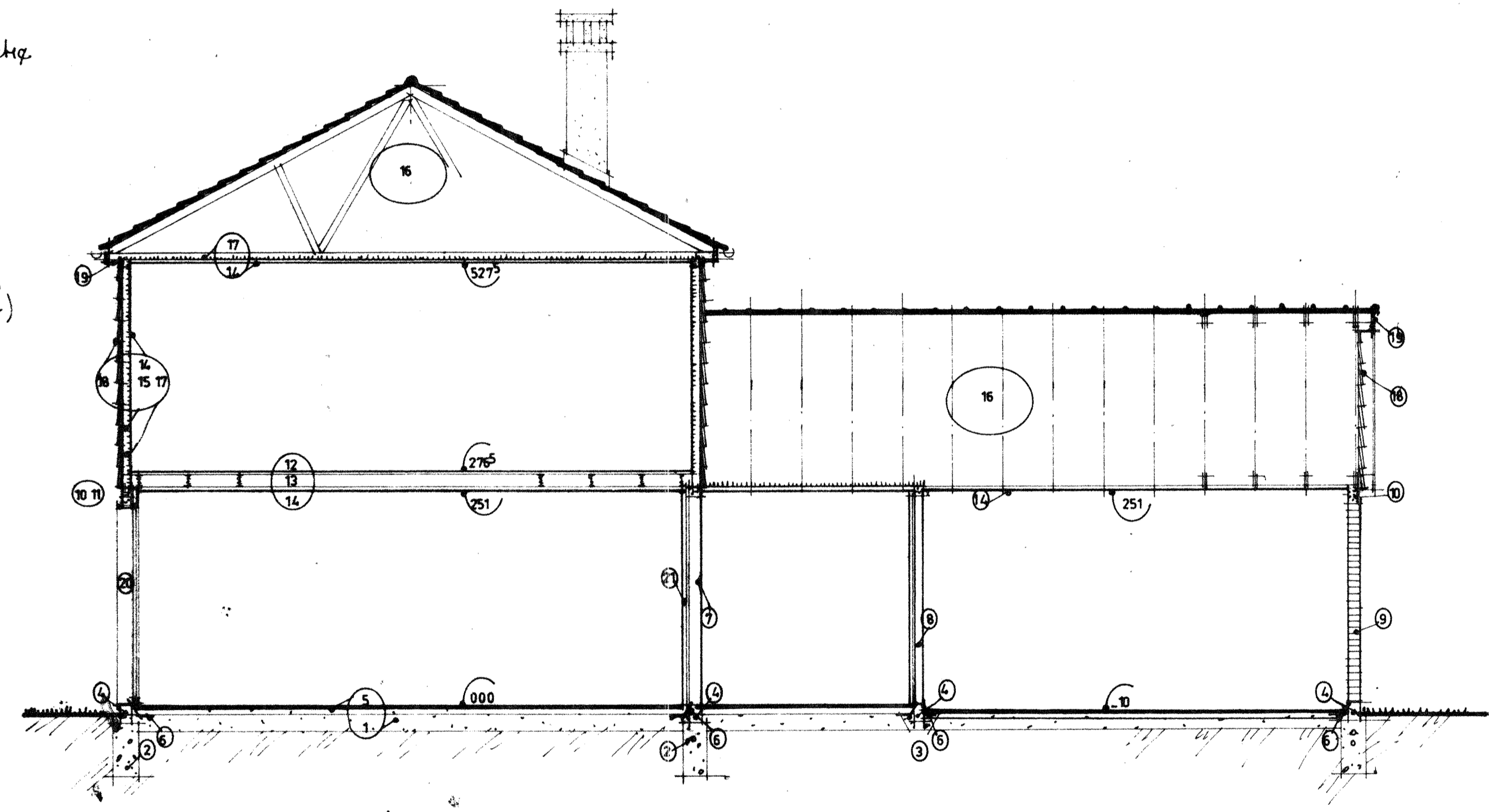
- Plancher
- 12 C.P. "ux plywood" sur lambourdes
  - 13 Poutrelles métalliques type "Vallourec"
  - 14 placoplâtre sur lambourdes

- Charpente
- 15 Cloisons ext. étage : pans de bois
  - 16 Type "yano-hai"
  - 17 Isolation thermique : laine de verre
  - 18 Revêtement "Flaxalun" sur pans de bois [sur C.P.]
  - 19 Linteaux mo : planches de rives - sous face de porche
  - Porche : C.P.

- Couverture
- ferrière à ancrages scellés au mortier.  
tuiles mécaniques panne bisph sur liteaux sapin 40x24  
tuiles à souille pour sorties des ventilations  
étanchéité : plomb-zinc  
Gouttières et descentes : plastique

- Bois
- 20 Menuiseries bois dans encadrements métalliques
  - fenêtres bois à lames

- Revetements intérieurs
- 21 plac 6 cm { doublage des murs } cloisons
  - 14 plac 1cm { plafond } doublage
- pannelet cellé  
tuquette  
dalle (vinyl)  
Grès cérame
- pièces habitables R. 52 Ch.  
" " " Etage  
cuisines  
sol et murs des pièces d'eau.



A.F.U.L. LES BOUVREUILS

<i>Levitt France</i> 42 AVENUE MONTAIGNE PARIS 8 ALM 8200		Exécution
Coupe de principe		Chatalet
le Parc de Villeroy - Nemecy		NR 0/5
DESSINE L.S.	VERIFIE M	APPROUVE M
DATE 14.7.71	ECHELLE 2/500	