

Fondations

- 1 Sable fin qp 20cm sur plateforme de terre compactée
- 2 feuille en vigole L: 30cm
- 3 feuille en plât Ø25
- 4 Remise de parapet 15x10x40
- 5 Dalle béton qp: locs + trillis soudé 20x30 Ø3mm sur film polyane
- 6 Bande isolante périphérique type phaltex - zrasq feutre bitumeux

Maçonnerie

- 7 Briques creuses 15x28x57 conduites
- 8 " " de parement 7x15x91
- 9 Chainage périphérique béton armé } conduits
- 10 Linteaux préfabriqués " " " }
- 11 Cf: boissaux doubles parois béton 14x20-

Charpente

- 12 type "gang nail"
- 13 isolation thermique laine de verre
- 14 Equatement "flexalum" sur pignons [sur landex imo]
- 15 Planches de rives - sous face de porche: landex imo.
- 16 Brchs: c.p.

Couverture

faïence à emboîtement scellée au mortier
tuiles mécaniques "panne bich" sur liteaux sapin 40x27
tuiles à double pour sorties de ventilations
étanchéité: plomb et zinc
Gouttières et descentes plastiques.

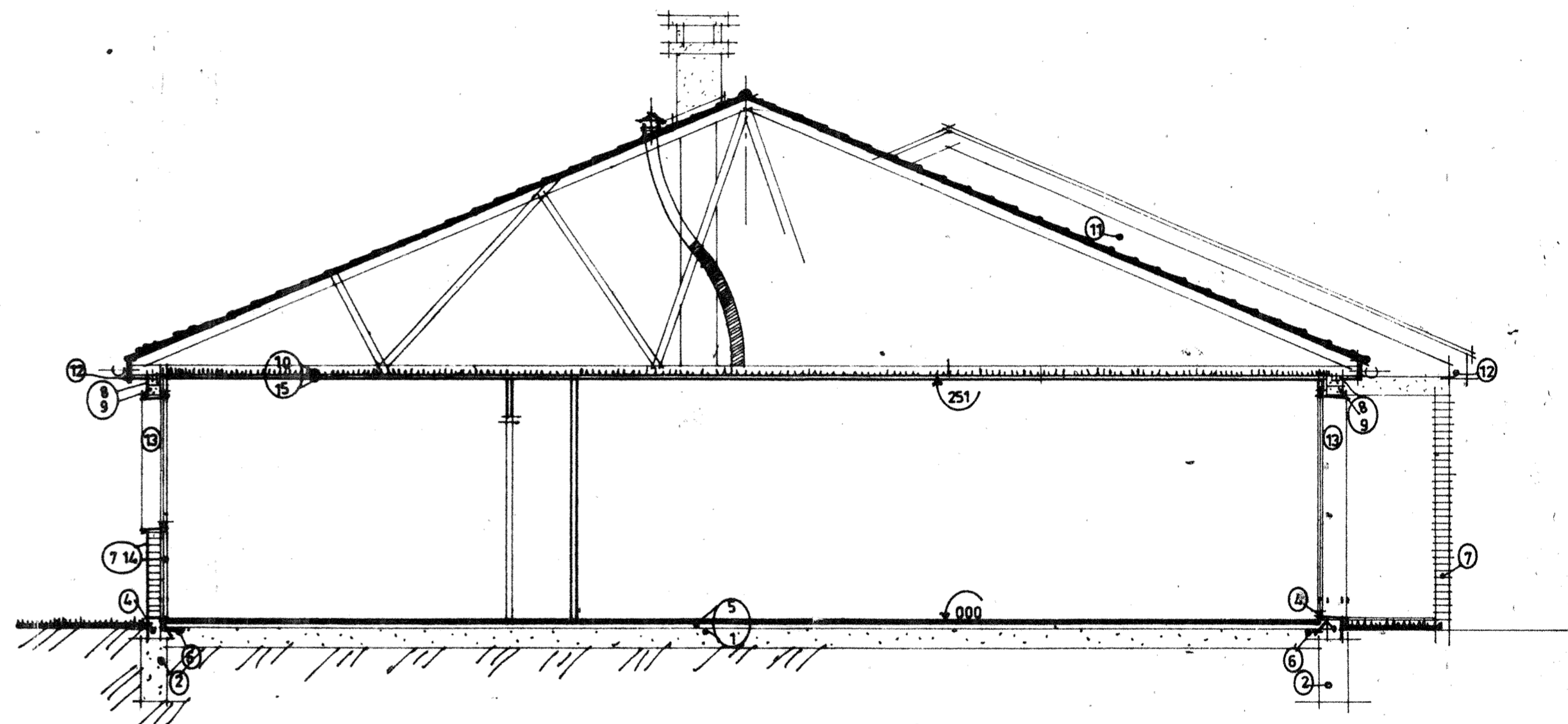
Bois: fermatures

- 17 Menuiseries bois dans encadrements métalliques
- 18 Velux bois à lamés

Rendements intérieurs:

- 19 placo 6cm { doublage des murs
- 20 placo 1cm { cloison
- 21 1,5cm { plafond
- 22 } doublage de murs.

parquets collés: pièces habitables
Dalle vinyl: cuisine
Grès, faïences: sols et murs salles d'eau.



Commune de Tennezy - 91
le Parc de Jilleroy -
Dossier
Rue Raymond Marcil
Modificatif au Permis de Construire -

A.F.U.L. LES BOUVREUILS

Levitt France		42 AVENUE MONTAIGNE PARIS 8 ALM 8200		Exécution	
COMPE de principe				Boissay Droit	
le Parc de Jilleroy - Tennezy					
DESSINE L.B.	VERIFIE ML	APPROUVE LA	DATE 14.7.71	ECHELLE 2cm/pm	NR 0/5